


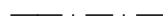



SO 06 - PAVILON TV - PŮDORYS STŘECHY



LEGENDA

-  BOURANÉ KONSTRUKCE / PRVKY
-  BOURANÉ PRVKY
-  BLIŽŠÍ SPECIFIKACE BOURANÝCH PRVKŮ / KCI
-  OSA SLOUPŮ (PRO LEPŠÍ ORIENTACI)
-  OPLECHOVÁNÍ ATIKY

POZN. - ODKAZY:

POZN. 1 HRANA STŘECHY SO 07 SPOJOVACÍ CHODBA

INFORMACE - STŘECHA:

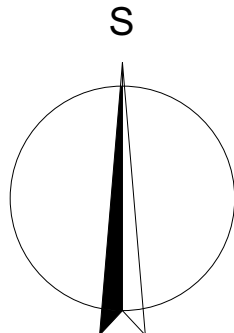
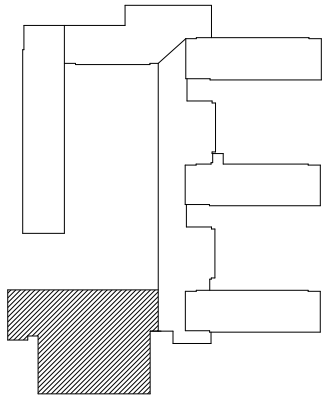
KOMPLETNÍ DEMONTÁŽ STÁVAJÍCÍHO HROMOSVODU - VE VÝKRESE NEZOBRAZENO

INFORMACE:

SAMOSTATNĚ JSOU ŘEŠENY DÍLČÍ PROJEKTY PROFESÍ A SPECIALIZACÍ V PŘÍPADĚ NEJASNOSTÍ MEZI STAVEBNÍ ČÁSTÍ PROJEKTU A PROJEKTU POŽÁRNĚ BEZPEČNOSTNÍHO ŘEŠENÍ JE PBŘ VŽDY PRIORITY PŘI REALIZACI JAKÉKOLIV DÍLČÍ ČÁSTI OBJEKTU JE NUTNÉ POUŽÍVAT KOMPLETNÍ DOKUMENTACI VČETNĚ VŠECH PŘÍLOH STYK OKNA S OMÍTKOU BUDE ŘEŠEN POMOCÍ ZAČÍŠŤOVACÍ LIŠTY (I+E) PŘI REALIZACI JE NUTNÉ POSTUPOVAT V KOORDINACÍ S NAVAZUJÍCÍMI STAVEBNÍMI OBJEKTY (PŘÍPADNĚ NOVÝM PARKOVIŠTĚM, KTERÉ NAVAZUJE NA REKONSTRUKCI ULICE MJR. NOVÁKA) DALŠÍ POTŘEBNÉ INFORMACE - VIZ ČÁST DOKUMENTACE D1 VČETNĚ VÝPISU PRVKŮ A DETAILŮ

POZNÁMKA OBECNÁ:

VZHLEDEM KE STAVEBNÍM NEROVNOSTEM, NEPRÁVÝCH ÚHLŮ, ODKLON OD SVISLICE, NÁVAZNOSTÍ JEDNOTLIVÝCH PAVILONŮ ATP. MŮŽE DOCHÁZET K JEDNOTLIVÝM ODCHYLKÁM OPROTI ZAMĚŘENÉMU STAVU. TATO ODCHYLKA MŮŽE BÝT +/- 100 mm, NA DÉLKU PAVILONU, OSTATNÍ +/- 50 mm. ŠÍŘKA OKEN JE KÓTOVANÁ DLE SKUTEČNOSTI NA STAVBĚ SE ZAOKROUHLNĚMÍ, VÝŠKA OKEN JE VE SKLADEBNĚM ROZMĚRU. VNITŘNÍ PROSTORY NEBYLY ZAMĚŘENY, MÍSTNOSTI DLE POSKYTNUTÉ A DOCHOVANÉ DOKUMENTACE, PŘÍPADNĚ DLE INFORMACÍ OD ZADAVATELE / NÁJEMCE NA ZATEPLENÍ FASÁDY BUDOU POUŽITÝ ZAPUSTNÉ HMOŽDINKY VYKONZOLOVANÉ PARAPETY, OBKLADY ATP. NEZOBRAZENY BUDE PROVEDENA KONTROLA VEŠKERÉ KABELÁŽE NA FASÁDĚ OBJEKTU VČ. KOORDINACE S OSTATNÍMI STAVEBNÍMI OBJEKTY, NEVYUŽITÁ KABELÁŽ BUDE ODSTRANĚNA HROMOSVOD NA FASÁDĚ BUDE DEMONTOVÁN A PO PROVEDENÍ STAVEBNÍCH ÚPRAV OSAZEN ZPĚT (VČ. NOVÝCH KOTEV V MÍSTECH NOVÉHO ZATEPLENÍ) VE STYKU JEDNOTLIVÝCH STAVEBNÍCH OBJEKTŮ BUDE PROVEDENA DILATACE DLE ZÁSAD ETICS A DOPORUČENÍ KONKRÉTNÍHO DODAVATELE SYSTÉMU (VÝROBCE) ZA PŘÍPADNÉ ZMĚNY OPROTI SCHVÁLENÉ PROJEKTOVÉ DOKUMENTACI, KTERÉ NEBUDOU POTVRZENY / SCHVÁLENY GENERÁLNÍM PROJEKTANTEM STAVBY, NENESE GENERÁLNÍ PROJEKTANT ŽÁDNOU ZODPOVĚDNOST



název a místo stavby: <b>Zateplení objektu Mjr. Nováka 1455/34, Ostrava - Hrabůvka</b> k.ú. Ostrava - Hrabůvka p.č. 1303		
investor: Městskýobvod Ostrava - Jih Horní 791/3, 700 30 Ostrava - Hrabůvka zastoupený Bc. Martinem Bednářem, starostou		
část: D.1.1 Architektonicko stavební řešení		
zodpovědný projektant: Ing. Richard Vala ČKAIT: 1006753		
vypracoval: Ing. Richard Vala, Petr Mareček		
stupeň dokumentace: DPS		
výkres: PŮDORYS STŘECHY - STÁVAJÍCÍ STAV / BOURACÍ SO 06 - PAVILON TV		
měřítko: 1:50	datum: únor 2019	formát: A2
č. výkresu: <b>D.1.1-03</b>		